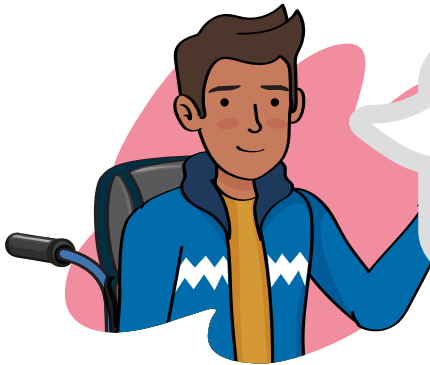


Reconozco información relevante y representaciones sociales en el texto



¡Bienvenidas y bienvenidos!

Estimadas y estimados estudiantes, ahora iniciamos el desarrollo de la ficha 17, actividad 3.

Tu propósito en esta actividad es:

Identificar información relevante y complementaria al texto, así como representaciones sociales en el mismo.



Desarrolla las actividades

La información relevante es aquella que resulta imprescindible para que el texto cumpla con su propósito; mientras que la información complementaria es aquella que, por el contrario, resulta accesorio.

1. De acuerdo a lo comprendido en el texto y a las sumillas realizadas, identifica la información relevante y complementaria de la crónica. A continuación: Indica la sumilla de cada una.

Información relevante	Información complementaria
*	*
*	*

2. A partir del texto, ¿cómo describirías a las personas que se dedican a cultivar papas?

3. ¿Consideras que la autora o el autor recurre a las condiciones socioeconómicas de Julio Hanco para afianzar su mensaje? Explica.

4. ¿Qué otro título propondrías para el texto?



Evalúa tus aprendizajes

Criterios de evaluación para mis logros	Lo logré	Estoy en proceso de lograrlo	¿Qué acciones realizaré para seguir mejorando en mis aprendizajes?
Identifiqué información relevante y complementaria del texto.			
Identifiqué representaciones sociales y sesgos que sustentan las ideas de la autora o el autor.			
Propuse un título alternativo al texto leído.			

En la siguiente actividad, reflexionarás sobre lo leído en relación a tu experiencia personal.